

Made in Japan

高機能コンフォートシューズ新商品

Ortho Meister (オルトマイスター)



Nature's walk株式会社 代表取締役

OSM リーヒェ・カーステン

主催 / ラッキーベル株式会社

健康シューズ事業部

開発者自己紹介



OSM Karsten Rieche (リーヒェ・カーステン)

- 出身地 ドイツ ザクセン・アンハルト
- 資格取得校 Meister Schule BFO Hannover(ハノーバーのOSM養成校)
- 現在の所属 Nature's walk株式会社 代表取締役

<http://natureswalk.co.jp>

1997年 整形外科靴マイスターとして来日
整形外科靴技術専門校「フロイデ」講師などを経て独立

2007年 整形外科靴工房R・I・O設立

日本各地の専門店へのオートペディ・シューズ製作技術指導および、開発アドバイス等の業務提携を開始

2008年 国産コンフォートシューズ「gute wahl(グーテヴァール)」=ラッキーベル(株)との共同開発

- コンパクト多機能グラインダー「COMFORT 60E」=(株)根本製作所と共同開発

2013年 Nature's walk株式会社設立・代表取締役就任

2014年 千葉市中央区に足と靴の専門店「ネイチャーズウォーク本店」オープン。

2015年 社団法人足育研究会・顧問就任。

2017年 2月「Ortho Meister インソール」発売開始

2019年 2月「Ortho Meister シューズ」発売開始



● 千葉県にて、マイスターショップ・足と靴の技術専門店「ネイチャーズウォーク」を運営

- 現在7人のスタッフ(技術者) と共に、工房を備えたコンフォートシューズショップ「ネイチャーズウォーク」を運営
- PO医療チームが、千葉大学附属病院「足傷ケア外来」、東京医科歯科大学附属病院・東邦大学医療センター佐倉病院「フットケア外来」など、足と靴に特化した専門外来にて、足底装具・靴型装具の製作

ネイチャーズウォーク 本店



ネイチャーウォーク
そごう千葉店



義肢装具士 2名
神戸医療福祉専門学校・三田校整形靴科卒業生 4名
ドイツ国家資格 整形外科靴ゲゼシ 1名

● 約10年前に始まった ラッキーベル株式会社との 健康シューズ 共同開発

Made in Japan



国産コンフォートシューズ
gute wahl(グーテヴァール)



● 2017年 足と靴のトラブルを考えた、高性能インソール「Ortho meister」 発売

Made in Japan



扁平足・外反母趾・開張足・足底腱膜炎・
モートン病・凹足・膝痛・X脚・腰痛

ドイツ整形外科靴
マイスター設計の
フットベッド (インソール)

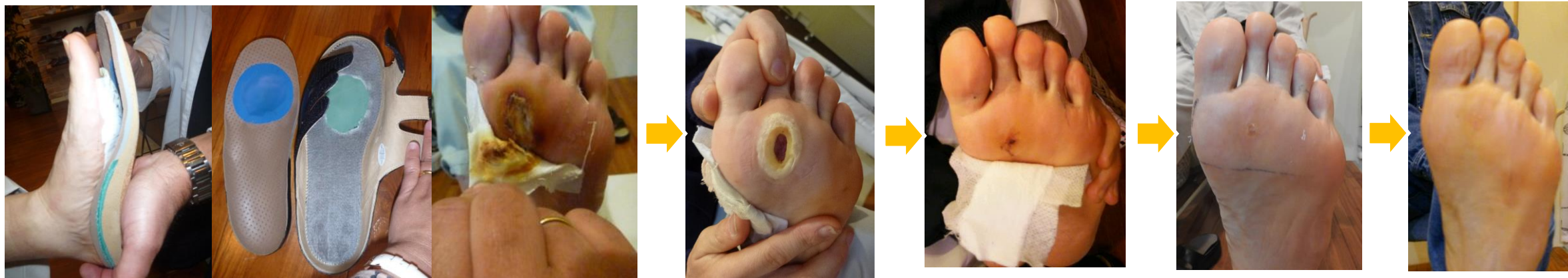


- 「フットケア外来」「足傷ケア外来」等で、糖尿病足病変による靴・インソールのオーダー需要が高まるなか、①リーズナブルな価格で、②靴にボリュームがあり、③傷や潰瘍が出来やすい繊細な足の方にも安心して履ける靴開発の必要性が急務に！

DM足底潰瘍で入退院を繰り返し来店した男性の例

2015年2月制作→2018年2月

適切な靴と装具があれば、傷・潰瘍の再発なく生活を送れる！



適切な靴や装具が無ければ、社会復帰できないばかりか、足趾切断、命を縮める大切断に至るリスクも！



DM患者の中で、オーダーシューズを作れる人は、経済的にも限られている…



Made in Japan

 [オルトマイスター]
Ortho Meister

体の骨格をサポート。足と靴のトラブル予防

シリーズ 第2弾 高機能コンフォートシューズ ついに完成

- 近年、糖尿病足病変など、足趾切断・大切断のリスクを抱え、「傷・潰瘍」により入退院を繰り返す人が増えている。
- 足のトラブルリスクを抱えた人にも履いてほしいと思える靴が完成。

糖尿病足病変、関節リウマチ、内反足、リンパ浮腫、片麻痺など、「足部の変形」「足関節の保護・固定」「痛みの緩和」など、一般のコンフォート靴では難しい足に対する、特別な機能を備えた靴の必要性は高い。

日本人の骨格を考え、国産で作られたOrtho Meisterシリーズが、多くの足トラブルを持った方々への社会復帰への第一歩の一助となることを願って、OSMリーヒェが開発。



Made in Japan

Upper

アッパー

本革製
ソフトな足当
たり



履き口・甲周り
ソフトクッション



[オルトマイスター]

Ortho Meister

体の骨格をサポート。足と靴のトラブル予防

ロングカウンター芯
足関節を支える

トゥボックス
高め・足趾にゆとり

Sole

ソール

ローリングソール
歩行を助け、足関節にやさしい

EVA
軽く加工しやすい

内・外側フレヒール
安定性・姿勢の保持

ラバーソール
滑らず長持ち



Insole

インソール

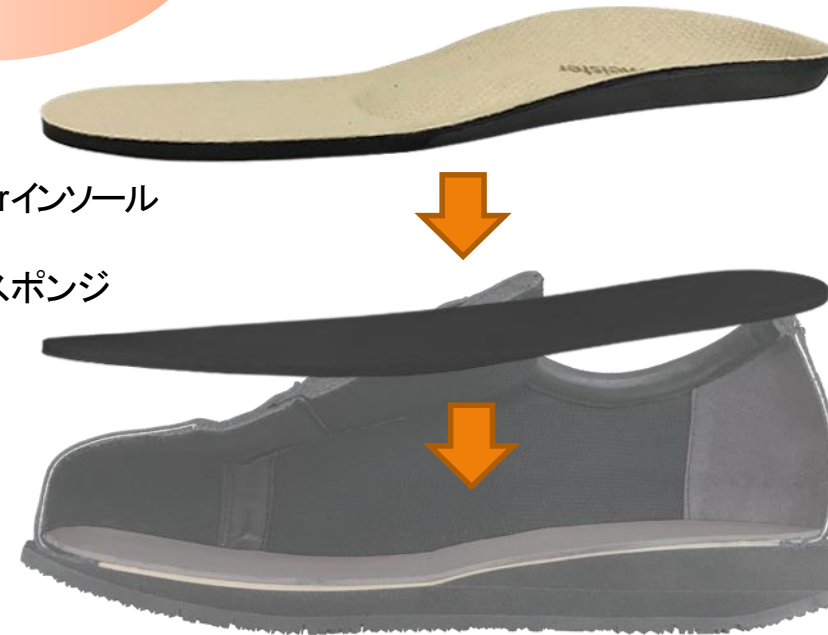
Ortho Meisterインソール搭載
足裏のアーチ保持力にすぐれ、
キャンブレルカバーで清潔に保つ

Made in Japan



特に前足部に傷
ができやすい、繊
細な足のトラブル
予防

5mm厚 Ortho Meisterインソール
+
調整用3mm厚 EVAスポンジ



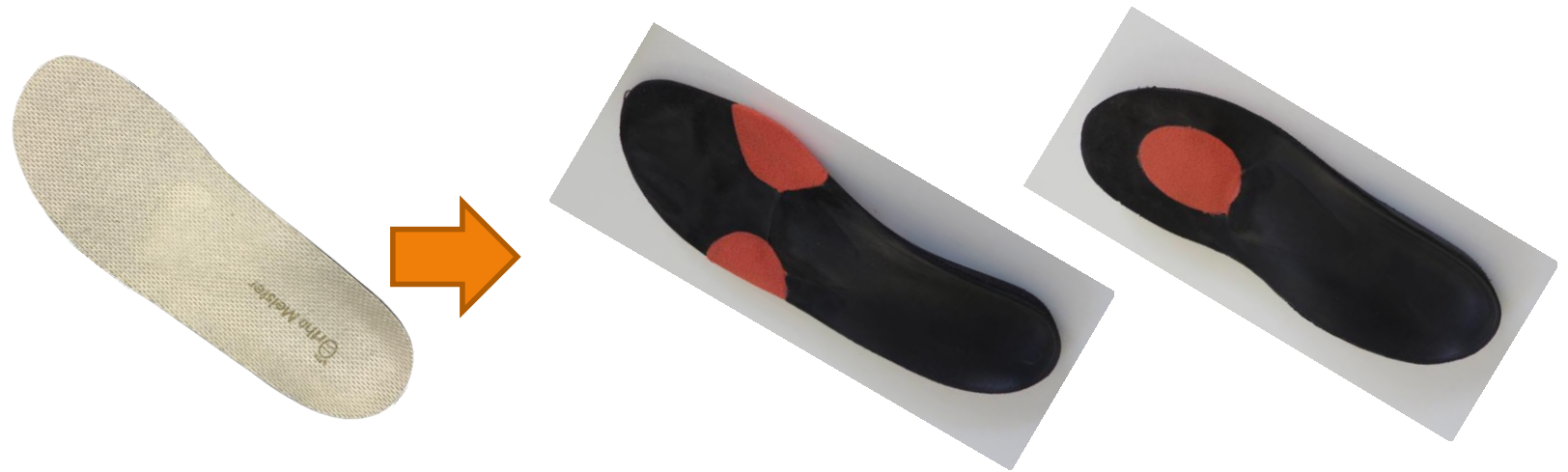
Made in Japan

「Ortho Meister」は、「履く人」のためだけでなく、
「整形靴技術者」の使い勝手を考えられた設計



技術者が考える足のトラブル別の活用方法

- ① むくみやボリュームのある足 → そのまま履くだけ
- ② 繊細で傷・潰瘍の予防が必要な足 → インソール全体にソフトカバー加工
- ③ 足裏に胼胝・痛みなど、問題がある足 → 胼胝・痛みの箇所の除圧加工



- ④ さらにトラブルがある場合 → フルオーダーインソールとの入れ替え・ソールの加工

Made in Japan

「Ortho Meister」は、「履く人」のためだけでなく、「整形靴技術者」の使い勝手を考えられた設計



技術者が考える足のトラブル別の活用方法

④ さらにトラブルがある場合

→ オーダー補装具との入れ替え・
アウトソールの加工 など



- 付属のインソール・調整シートを外すと前足部に8mm厚の余裕。オーダー装具と入れ替えて履くことが可能
- アッパーも足入れしやすい設計



Made in Japan

「履きやすさ」と「足を守り・支える機能」を考えたアッパーデザイン



Pine 紐+外側のロングファスナー付
パイン



Cedar 紐+両側ロングファスナー
シダー



Maple 折り返しベルト2本で甲の圧迫を自在に
メープル



Oak 折り返しベルト3本で足関節から保持を自在に
オーク

